

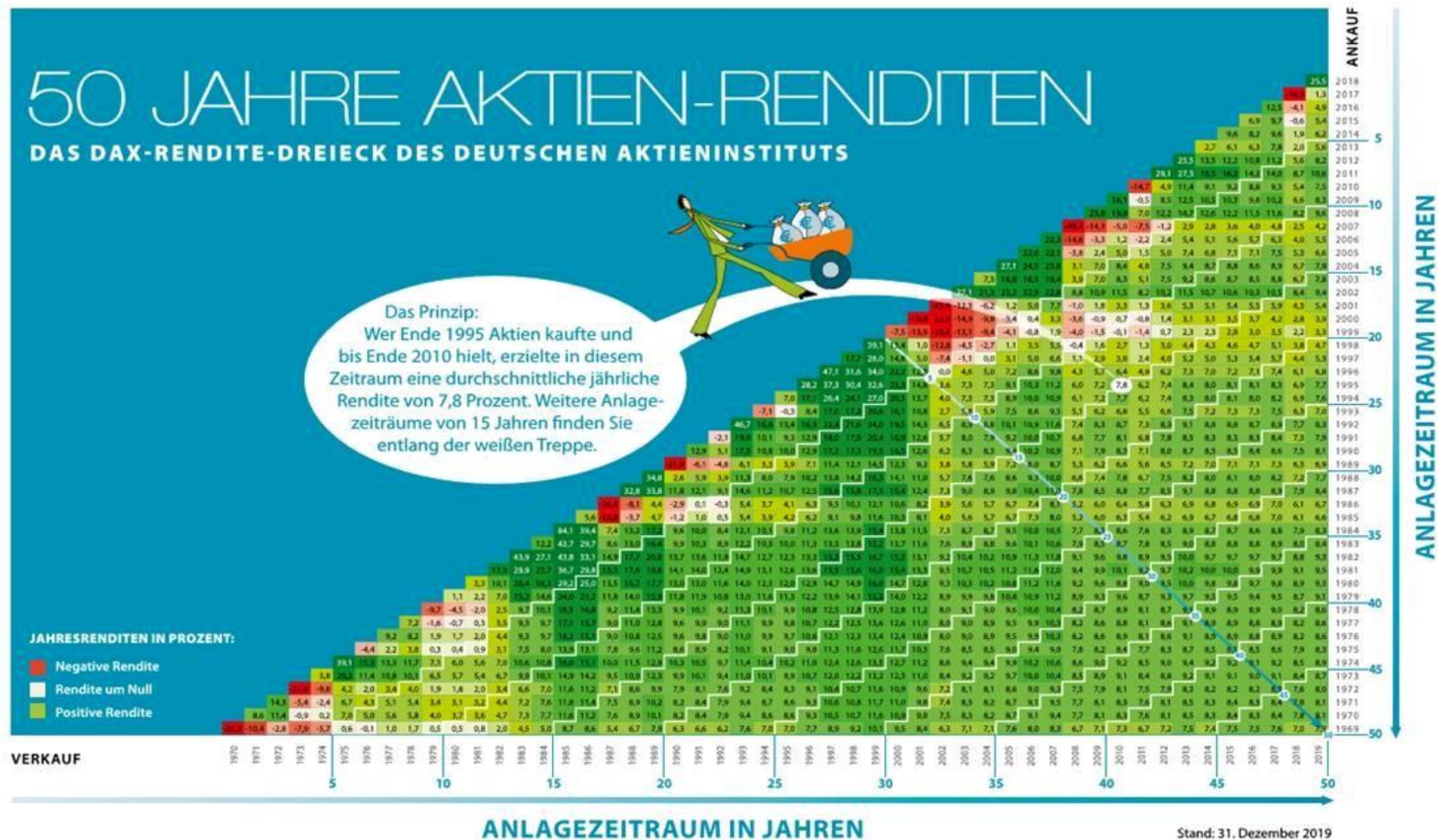
CHARTTECHNIK UND MARKTVERWERFUNG



Bienvenue Welcome
Benvenuto
Willkommen
Velkommen Bienvenido
Welkom

LANGFRISTIG SCHEINT „ALLES EASY“...

Deutsches Aktieninstitut
Kapital. Markt. Kompetenz.



... ABER: TRENDS SIND OFTMALS VERGÄNGLICH



WARUM ? - DIE NERVOSITÄT NIMMT ZU

DAX 30 - HISTORISCHER CHART



DIE DREI ???

DAX 30 - HISTORISCHER CHART

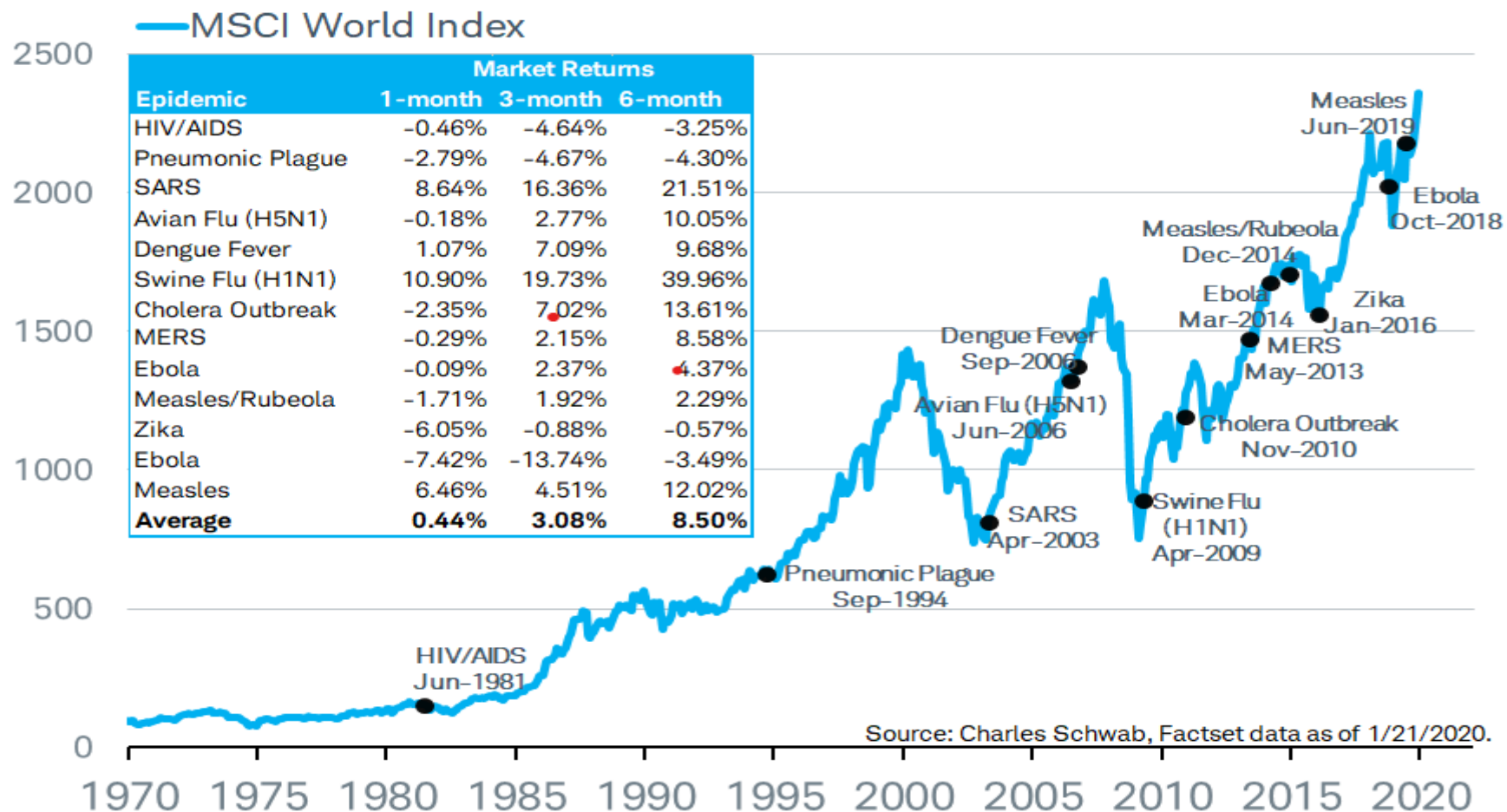


WIE STEHT'S MIT DEM „LANGEN ATEM“?



MSCI WORLD VS. WORLD EPIDEMICS

Immune: world epidemics and global stock market performance

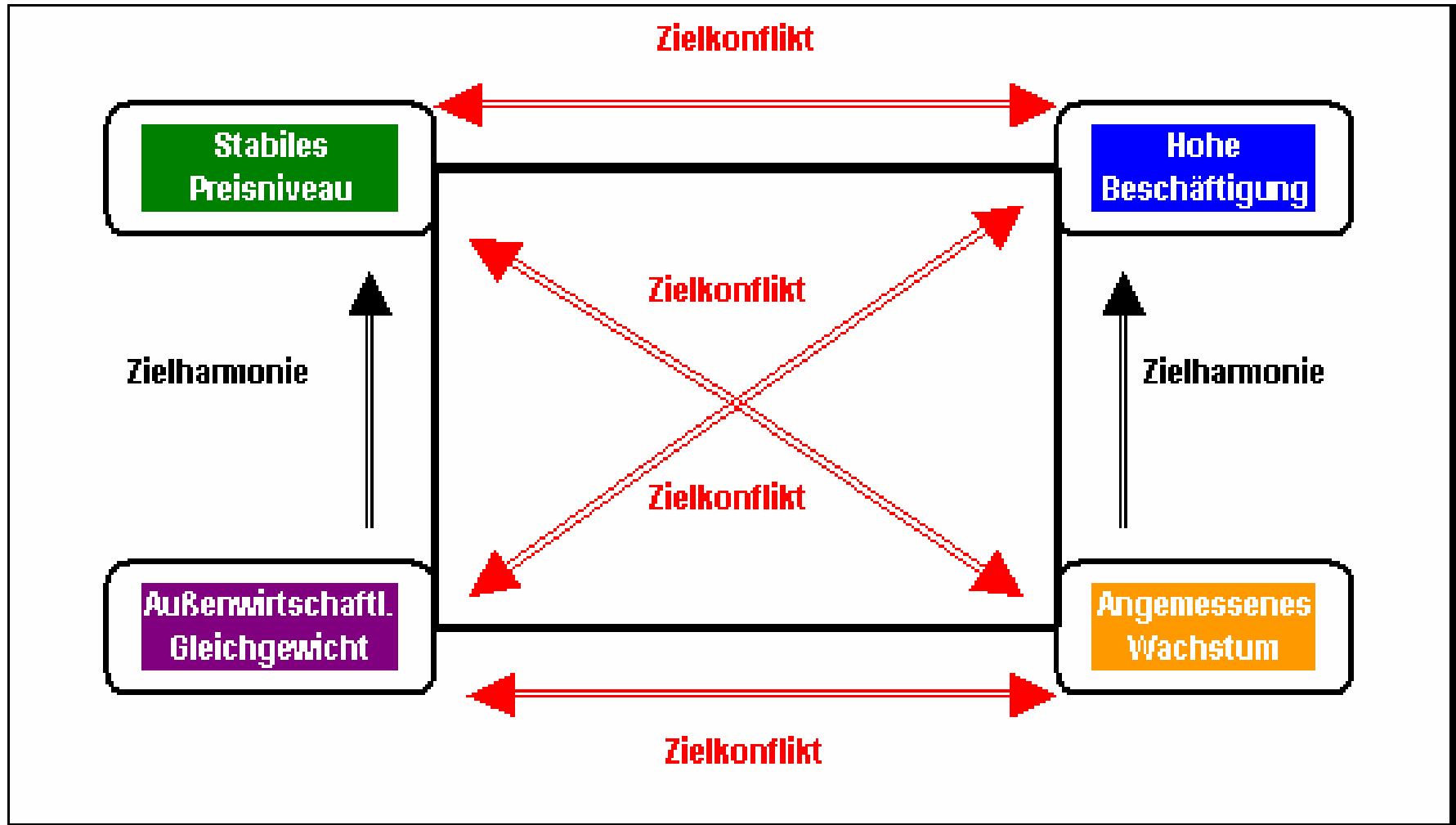


The MSCI World Index captures large and mid cap representation across 23 Developed Markets countries. With 1,646 constituents, the index covers approximately 85% of the free float-adjusted market capitalization in each country. **Past performance is no guarantee of future results.**

UND JETZT?

Und jetzt?

IST DAS VIERECK IMMER NOCH „MAGISCH“?



WAS MACHEN DIE NOTENBANKEN, WAS DIE FISKALPOLITIK



FAKT IST: WIR HÄNGEN AM SEIDENEN ZINSFADEN

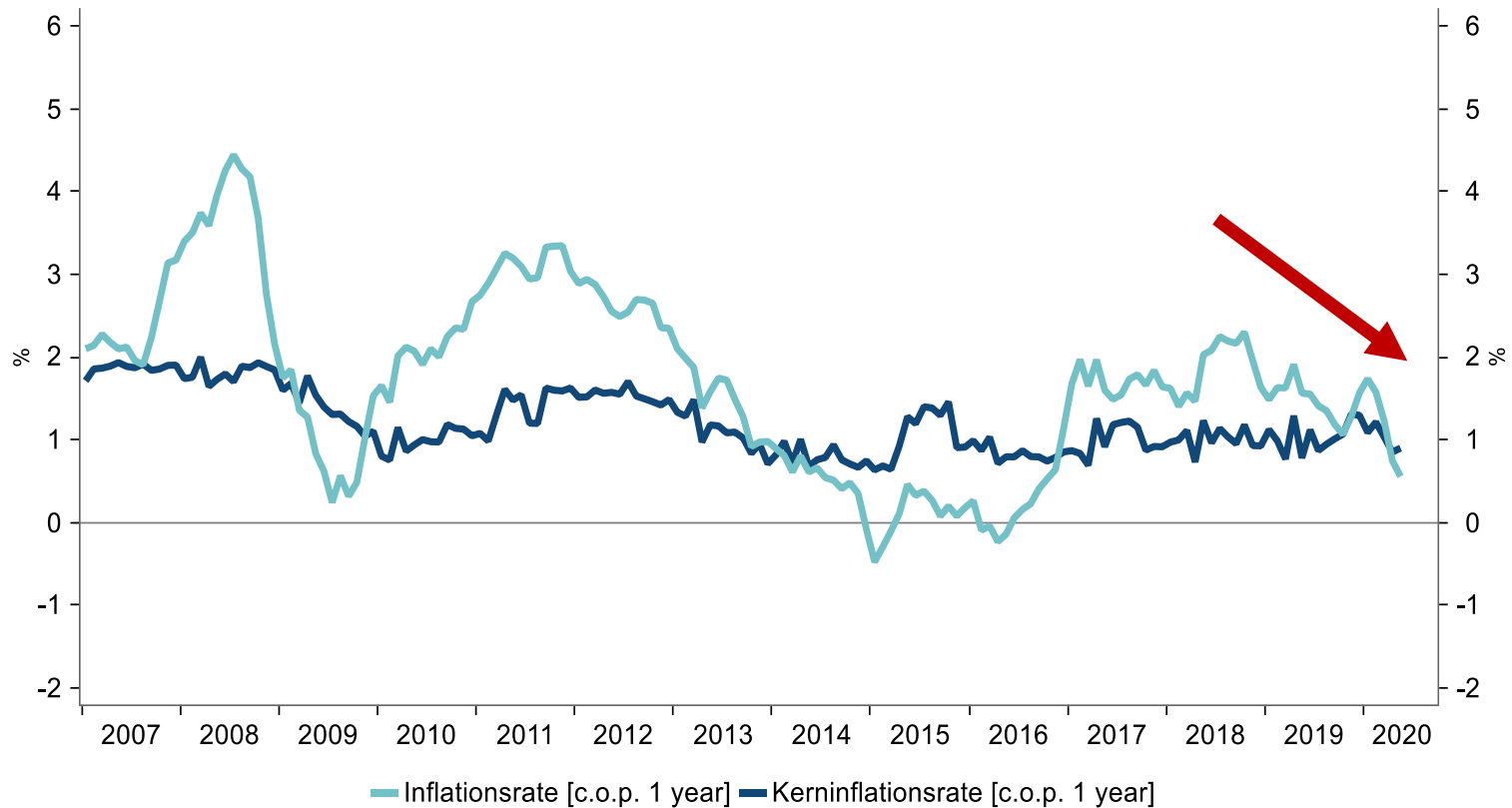
USA Inflationserwartungen



Source: Macrobond, 17.06.2020

FAKT IST: WIR HÄNGEN AM SEIDENEN ZINSFADEN

Eurozone Kerninflation vs. Gesamtinflation



Source: Macrobond, 17.06.2020

DIE VIER W-FRAGEN

WAS?

WARUM?

WIE?



WANN?

„PREIS“ VERSUS „WERT“

Nichts ist jeden Preis wert.

(Alexander Saheb)

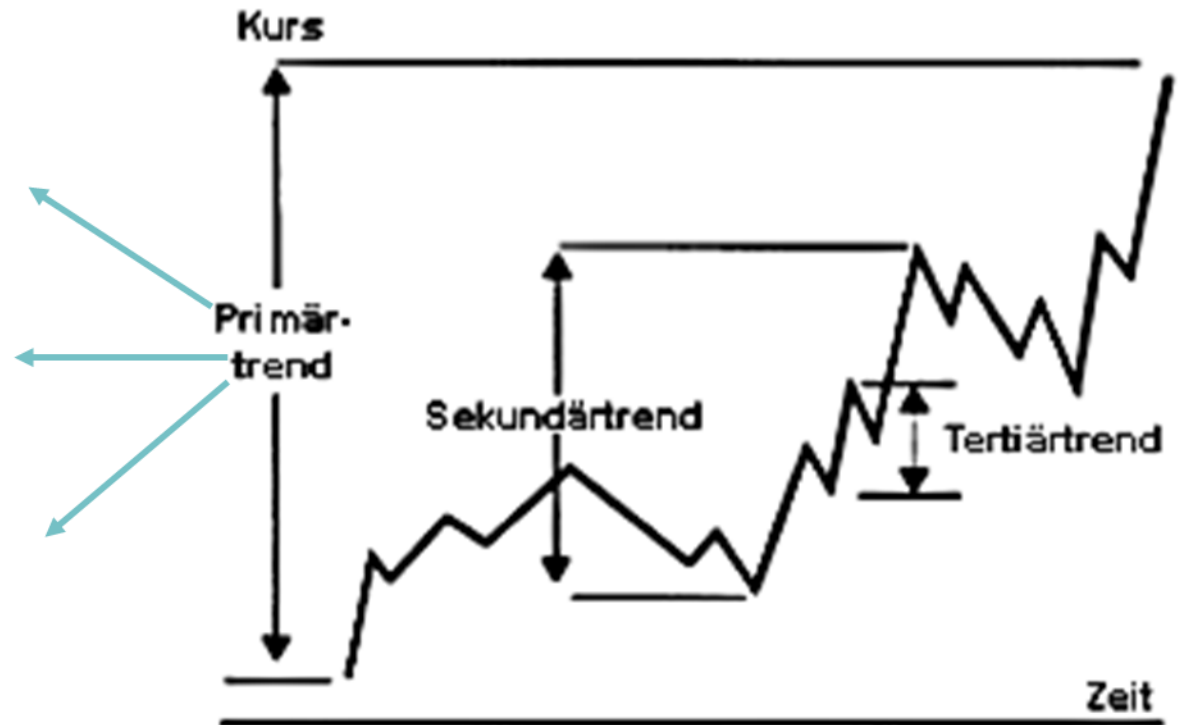
gutezitate.com

DIE „SUCHE“ NACH DEM PREIS

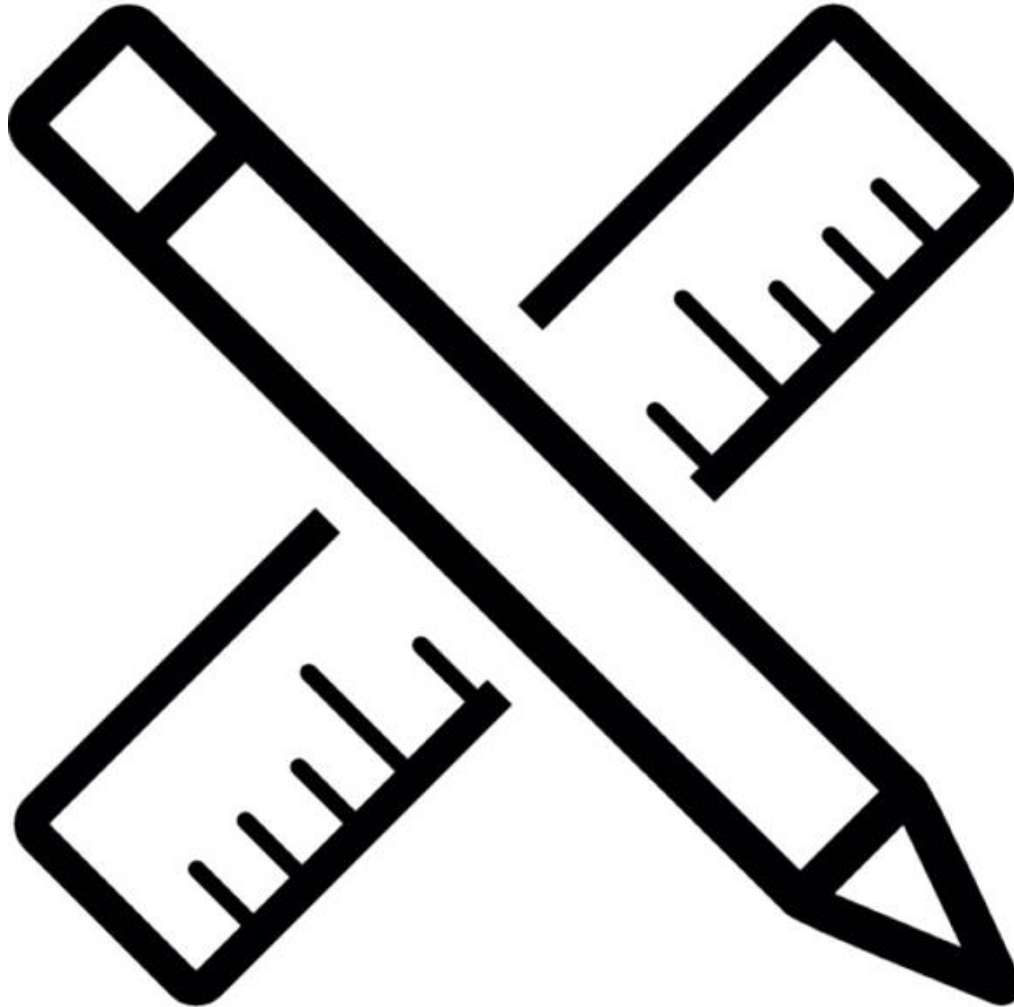


DER INFORMIERTE INVESTOR

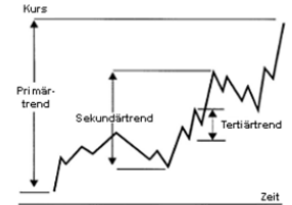
- 1** Akkumulationsphase
(informierte Investoren)
- 2** Öffentliche Beteiligung
(„Herdentrieb“)
- 3** Distributionsphase
(informierte Investoren)



TRENDANALYSE – „EINFACH SIMPEL“



TRENDANALYSE – „EINFACH SIMPEL“



Primärtrend (Primary / Major Trend)

Bei diesem langfristigen Trend handelt es sich um eine ausgedehnte Aufwärts- oder Abwärtsbewegung, die eine **Länge von einem oder mehreren Jahren** aufweisen kann.

Im Allgemeinen besitzt der Primärtrend eine Kursveränderung von mehr als 20 %.

Sekundärtrend (Secondary / Intermediate Trend)

Hierbei handelt es sich um einen mittelfristige Verlauf, der die Korrekturen des primären Trends verkörpert und für gewöhnlich eine Dauer **zwischen drei Wochen und drei Monaten** aufweist.

Das Ausmaß dieser Richtungsänderung beträgt in etwa 1/3 bis 2/3 der vorhergehenden Trendbewegung.

Tertiärtrend (Minor Trend)

Diese kurzfristigen täglichen Fluktuationen halten in der Regel **weniger als 6 Tage und nur selten bis zu 3 Wochen** lang an.

TRENDANALYSE – „EINFACH SIMPEL“



Aufwärtstrend/-
modus



Abwärtstrend/-
modus



Seitwärtstrend/-
modus

WHAT SHALL WE DO...?

Folgende Fragen gilt es zu beantworten



In was für einem Trend befindet sich der Markt?



In welchem Stadium befindet sich der Trend und wie groß ist das weitere Potenzial oder Risiko?



Welches Anlageverhalten und welches Instrument ist für diesen Trend angemessen?

MAKRO & TECHNIK: WICHTIGES ZUSAMMENSPIEL

- ❖ Wenn sich die Kurse in einem **überkauften Terrain** befinden und **auf gute Makrodaten nicht mehr reagieren**:

→ *Warnung vor Trendwechsel*

- ❖ Wenn sich die Kurse in einem **überverkauften Terrain** befinden und **auf schlechte Makrodaten nicht mehr reagieren**:

→ *Warnung vor Trendwechsel*



AKTIENMÄRKTE IM JUNI 2020: EIN „DRAHTSEILAKT“



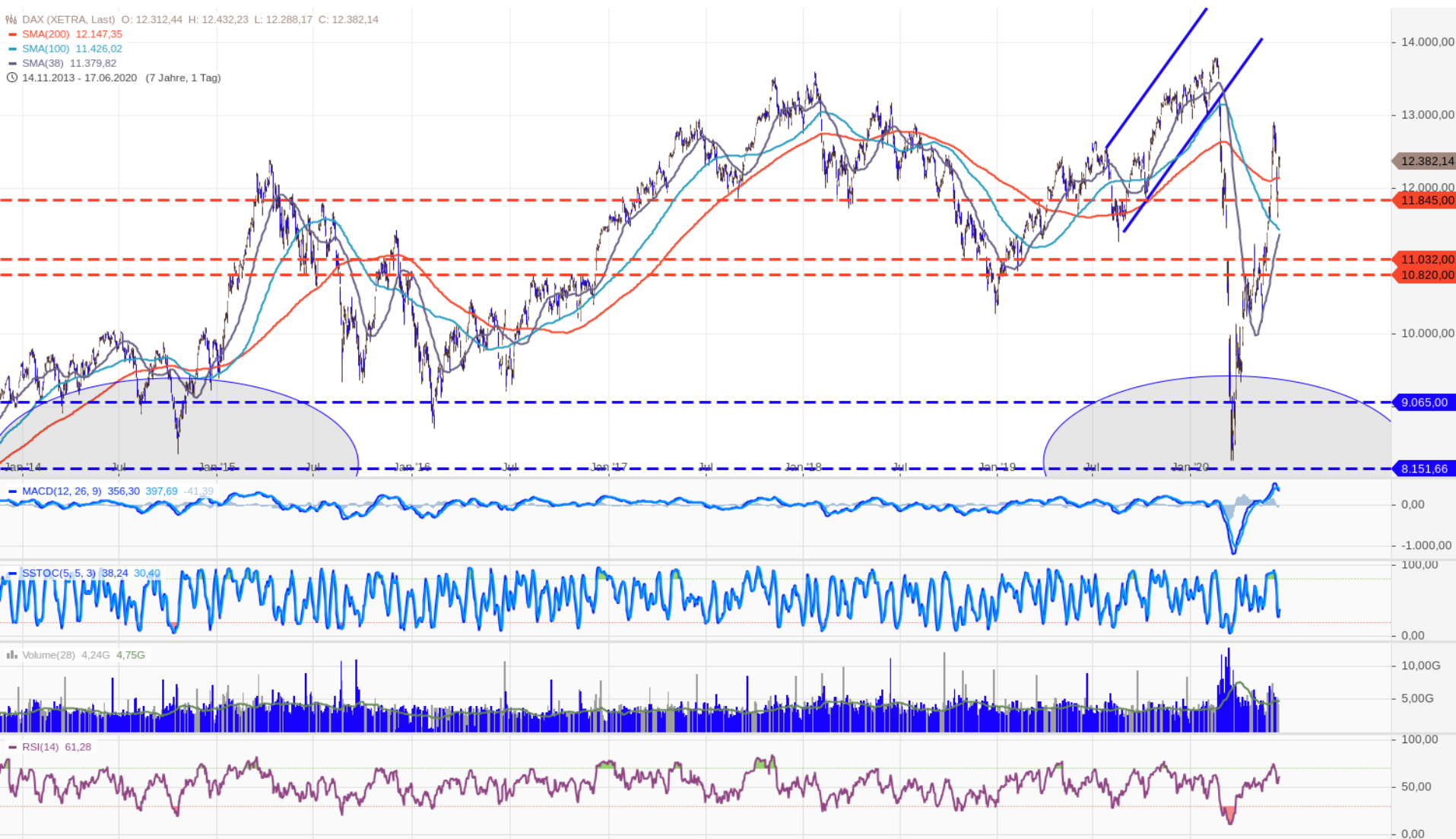
UND JETZT?



Riskmanagement !

DAX 30

DAX (XETRA, Last) O: 12.312,44 H: 12.432,23 L: 12.288,17 C: 12.382,14
 SMA(200) 12.147,35
 SMA(100) 11.426,02
 SMA(38) 11.379,82
 14.11.2013 - 17.06.2020 (7 Jahre, 1 Tag)



DAX 30



MDAX 50



TECDAX



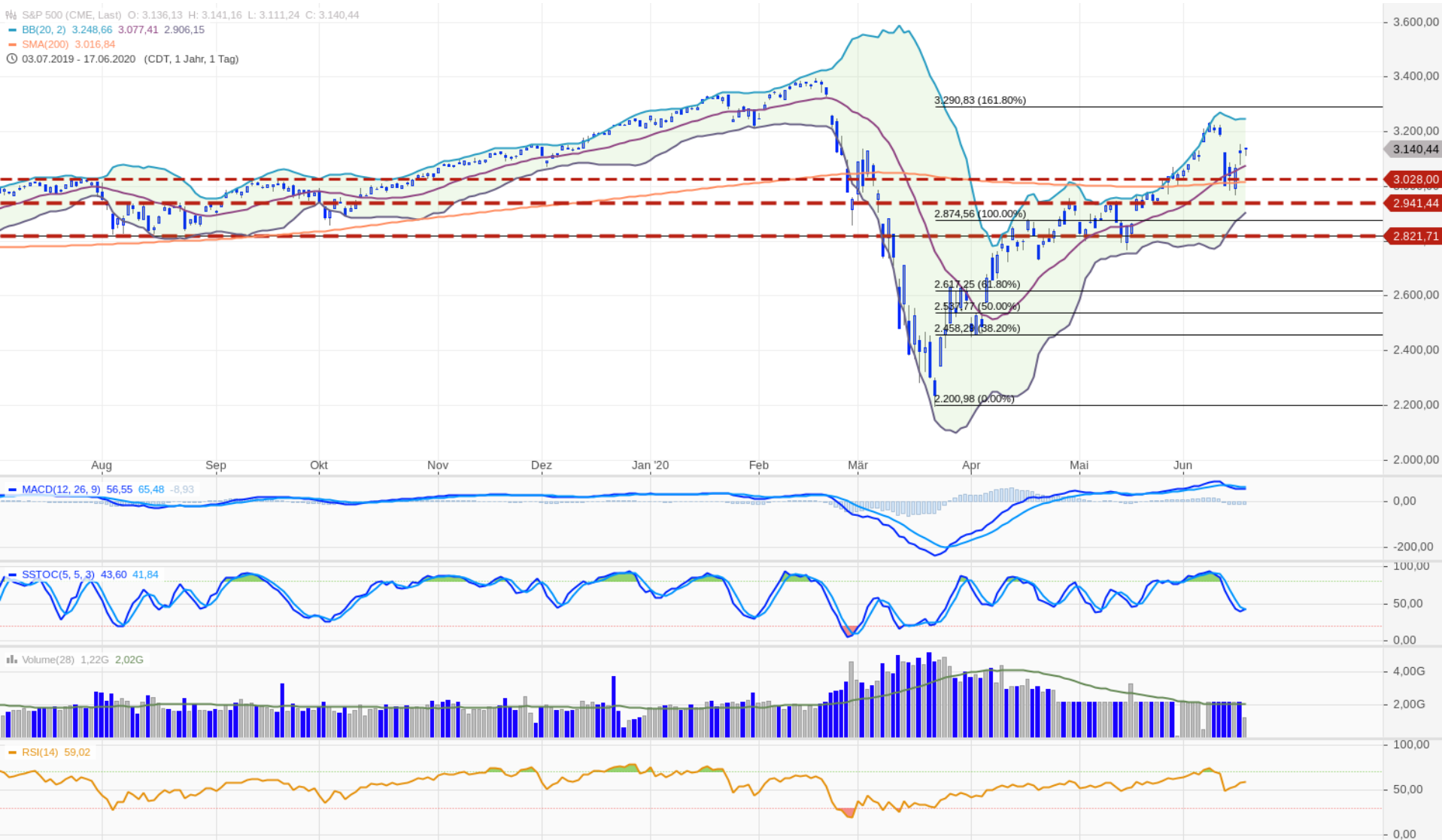
EUROSTOXX 50

EURO STOXX 50 (DB Indikation, Last) O: 3.238,00 H: 3.283,50 L: 3.223,50 C: 3.269,50

SMA(200) 3.378,93
 SMA(38) 3.022,88
 SMA(100) 3.094,78
 BB(20, 2) 3.446,36 3.160,18 2.873,99
 17.06.2019 - 17.06.2020 (1 Jahr, 1 Tag)



S&P 500



NASDAQ 100

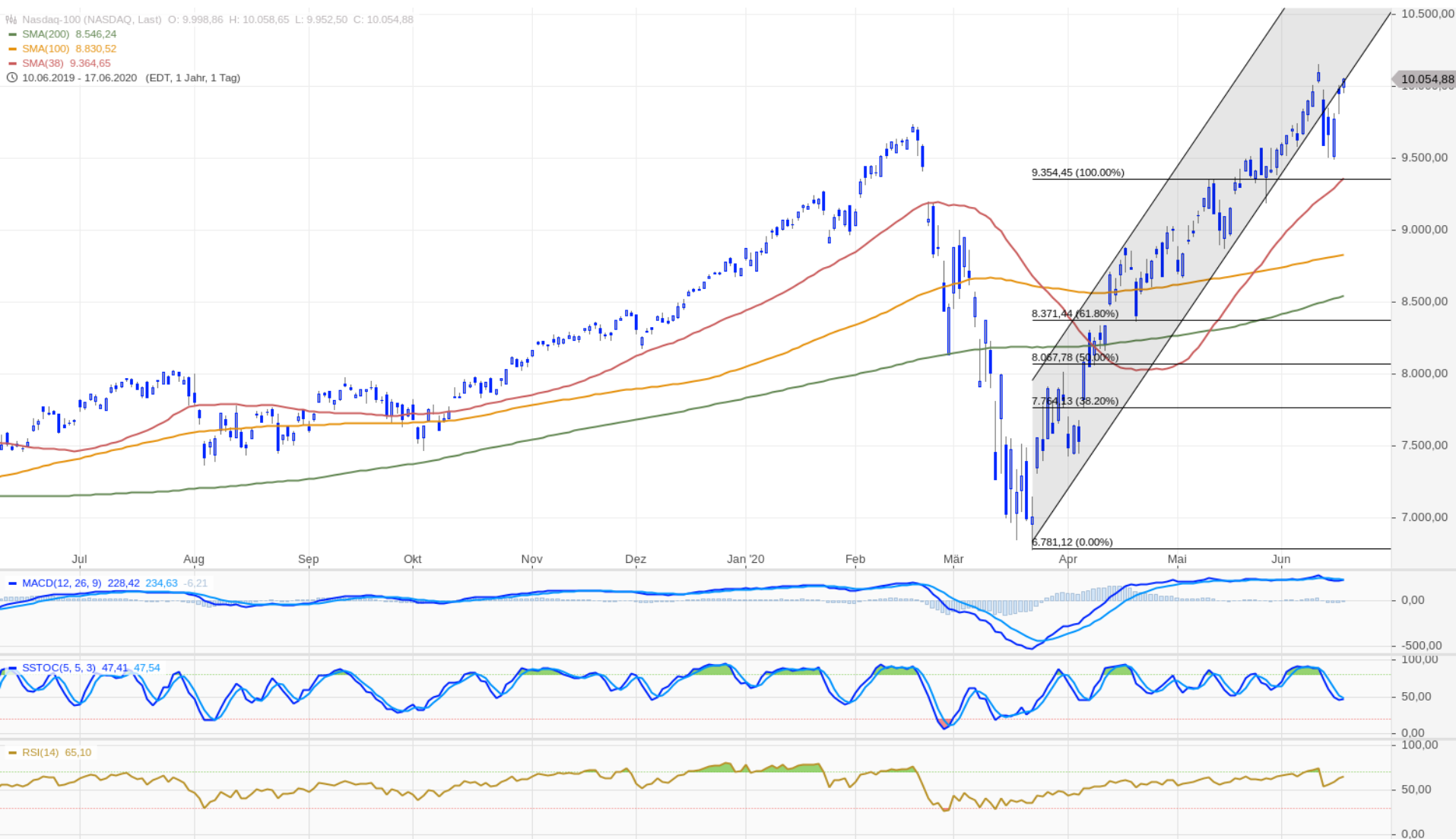
Nasdaq-100 (NASDAQ, Last) O: 9.998,86 H: 10.058,65 L: 9.952,50 C: 10.054,88

SMA(200) 8.546,24

SMA(100) 8.830,52

SMA(38) 9.364,65

10.06.2019 - 17.06.2020 (EDT, 1 Jahr, 1 Tag)



GOLD

Gold (DB Indikation, Last) O: 1.726,63 H: 1.729,35 L: 1.713,18 C: 1.727,38
 SMA(200) 1.578,72
 17.06.2019 - 17.06.2020 (1 Jahr, 1 Tag)



EUR/USD



AUCH 2020 BLEIBT ES SPANNEND

Was wird uns dieses Jahr beschäftigen?



(Geo-)Politik



Niedrigzins & Notenbanken



Konjunktur



„Black Swan“



...mit der Technischen Analyse haben Sie einen verlässlichen Kompass!

EIN UNGLÜCK KOMMT SELTEN ALLEIN

